

Dans ma pratique de peintre amateur j'ai été amenée à réaliser un grand nombre de tableaux. J'ai décidé d'en faire don au Centre Social.

Ils pourront trouver une seconde vie sur les murs de votre habitation.

Si l'un ou l'autre de ceux-ci vous intéressent, vous pouvez l'obtenir contre un don au centre social, du montant de votre choix.

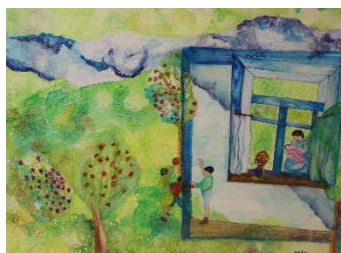
Pour le retenir inscrivez-vous sur la liste à votre disposition sans oublier de noter votre nom et numéro de téléphone.

Les tableaux portant une gommette rouge sont retenus.

L'exposition se fera en deux temps :

Du 9 décembre après-midi au 23 décembre après-midi. Les tableaux seront alors récupérés entre le 20 et 23 décembre aux heures d'ouverture du centre social.

Du 6 janvier après midi au 16 janvier après midi. Les tableaux seront alors récupérés entre le 14 et le 16 janvier 2025 aux heures d'ouverture du centre social.



	Titre du tableau	Nom	Téléphone
1	Où va le monde ?		
2	Quatre saisons		
3	Lascaux 3		
4	Fenêtre		
5	Machine agricole		
6	Machine agricole		
7	Machine agricole		
8	Machine agricole		
9	Anniversaire		
10	Jeux d'enfants		
11	Jazz		
12	Cuisine Macdo		
13	Orchestre		
14	Photo de famille		
15	Prendre son pied		
16	La chambre verte		
17	Merle tricoteur		
18	Paysage d'automne		
19	Chou pas farci		